

D-PHYS Campus Science City Höggerberg, Homecoming Day am 27. August 2011

www.alumni.ethz.ch/events/homecomingday/programm

Departementsbesuche, 13-15 Uhr

Willkommen! Schön, dass Sie hier sind.

- 12:45-13:00 Uhr Besammlung und Einschreiben in der Alumni Lounge.

• **13:00 Uhr:** Es empfängt Sie Beni Moser in der Alumni Lounge. Er ist bis 15:00 Uhr Ihr Ansprechpartner für Organisatorisches und führt Sie ins HIT.
Kontakt für alle Fälle: 077 431 46 09

Es gibt 3 unterschiedliche Führungen. Es ist nur eine Wahl möglich. Wählen Sie bitte jetzt eine Führung aus.

- **Quantenstrukturen**
 FIRST-Lab (max. 16 Personen)
 HCI
- **Atomare Analytik**
 EMEZ-Lab (max. 18 Personen)
 HPT D9, HPF, HPM A und C
- **Werkstatt, Tieftemperaturspektroskopie und Molekularstrahlepitaxie**
 Werkstatt und Labore (max. 18 Personen)
 HPF Co2, B14 und B12

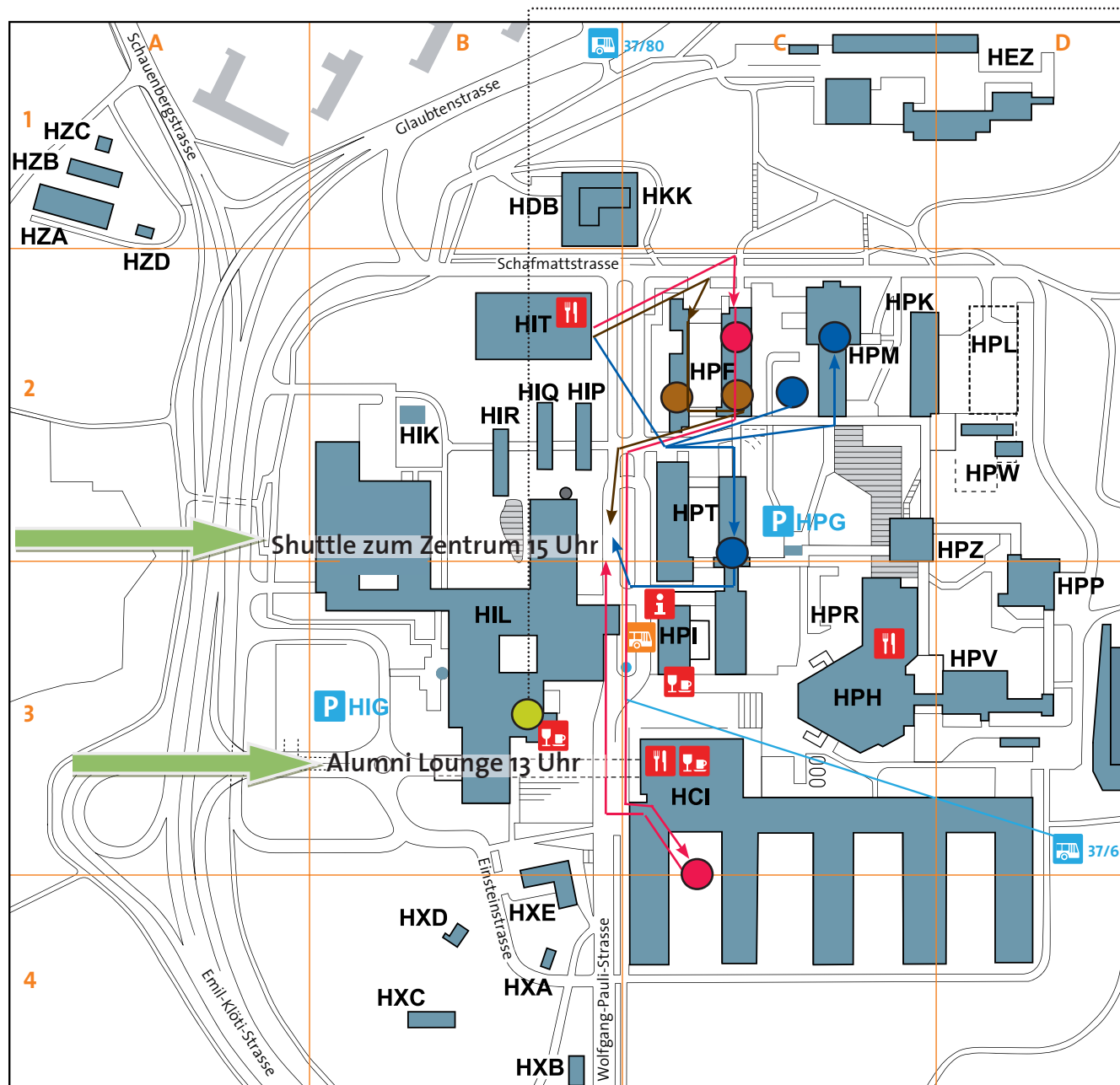
• **13:15 Uhr /HIT H42:** Begrüssung durch Departementsvorsteher Gianni Blatter.

• **13:40 Uhr:** Start Führungen vor HIT; Sie werden von den jeweiligen Führungspersonen in Empfang genommen.

• **14:50 Uhr:** Verabschiedung in den Führungen und Weg zur Bushaltestelle

• **15:00 Uhr:** Transfer zum Hauptgebäude mit dem Shuttle.

Fotos des Anlasses finden Sie in der 1. Septemberwoche unter: www.phys.ethz.ch/phys/dep/reportagen/homecomingday_2011



Quantenstrukturen 13:40 - 14:50 Uhr: 70 Min. Führung

Führungspersonen: Jérôme Faist, Susanne Dröscher, Thomas Ihn, Bruno Küng, Otte Homan

- 13:40 - 14:00 Uhr Start beim Eingang HIT. Sie werden durch eine Führungsperson abgeholt.
Besuch Labor im HPF und Einführung ins Thema.
- 14:00-14:10 Uhr Weg zum FIRST Lab - Center for Micro- and Nanoscience
- 14:10-14:50 Uhr Besuch FIRST Lab im HCI
- 14:50-15:00 Uhr Verabschiedung in der Gruppe „Quantenstrukturen“ und Weg zum Shuttle
- 15:00 Uhr Abfahrt Shuttle ins Zentrum

www.first.ethz.ch

www.nanophys.ethz.ch

www.qoe.ethz.ch

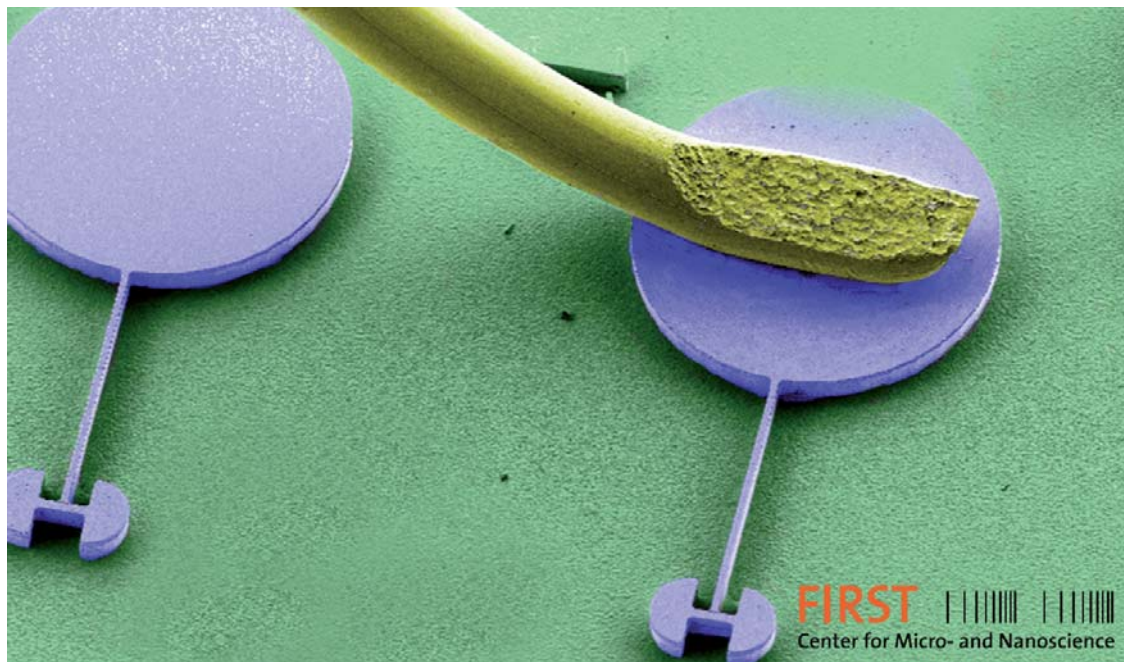


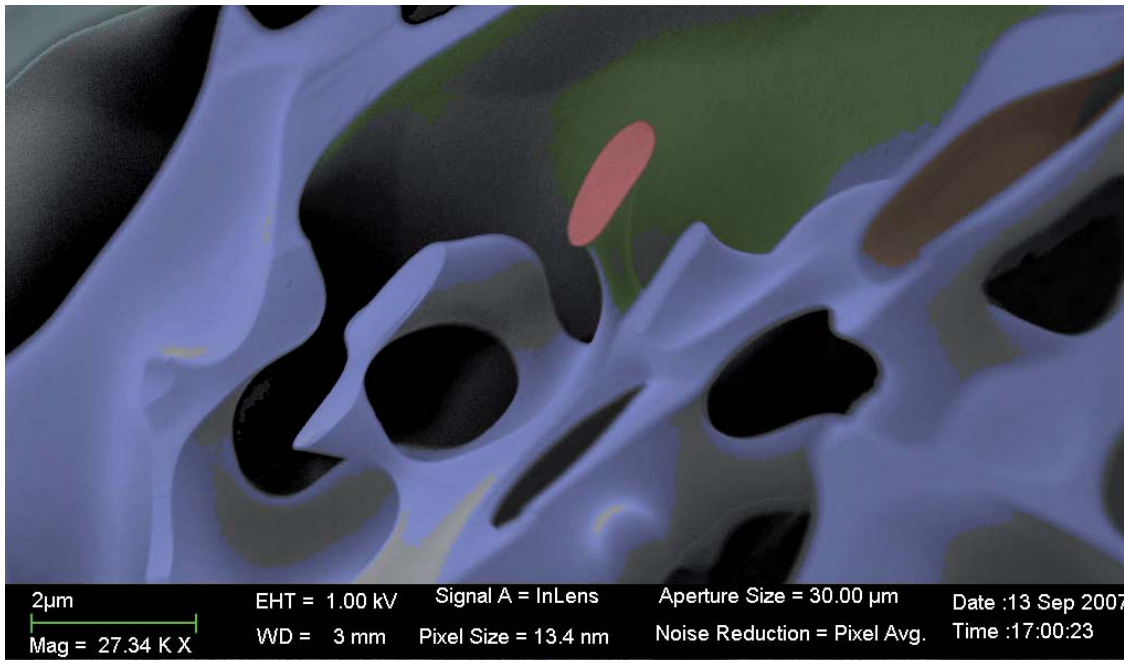
Bild: FIRST

Atomare Analytik 13:40 - 14:50 Uhr: 70 Min. Führung

www.emez.ethz.ch

Führungspersonen: Stephan Gerstl, Elisabeth Müller, Karsten Kunze, Roger Wepf

- 13:40-14:00 Uhr Einführung ins EMEZ – Electron Microscopy ETH Zürich – im HIT H42 .
Teilen Sie sich in 3 Gruppen zu 6 Personen auf: alle werden alle Stationen im EMEZ sehen.
Start beim Eingang HIT. Sie werden durch 3 Führungspersonen abgeholt.
- 14:00 Uhr Start der 3 Führungen mit je 3 Stationen:
- 15 Min. HPT C9: Atom Tomography and Cryo-Focus Ion Beam Scan Electromicroscopy. Weg zur nächsten Station.
- 15 Min. HPM A: Cs Corrected analytical Scanning Transmission Electron Microscope and Transmission Electron Microscope. Weg zur nächsten Station.
- 15 Min. Probepreparation und Prototyping/Geräteentwicklung für bioorganische, flüssige oder Festkörperproben. Weg zur nächsten Station.
- 14:45 Uhr Sammeln im HPT D 3.1 und Versabschiedung, Weg zum Bus.
- 15:00 Uhr Abfahrt Shuttle ins Zentrum



Werkstatt, Tieftemperaturspektroskopie und Molekularstrahlepitaxie 13:40 - 14:50 Uhr: 70 Min. Führung

Führungspersonen: Walter Bachmann, Max Hausammann, Bernhard Morath, Urs Notter;
Thomas Feil, Werner Wegscheider

www.phys.ethz.ch/phys/dep/dienste/techbetr/zentwerkstatt
www.mbe.ethz.ch

- 13:40 - 14:00 Uhr Start beim Eingang HIT. Sie werden durch eine Führungsperson abgeholt.
Begrüssung und Vorstellen des Ingenieurbüros und Weg in die Werkstatt.
- 14:00 - 14:20 Uhr Erodieren, Lasern und Mikrobearbeitung: Spezialbereiche ein der Werkstatt HPF Co₂.
Weg zu den Labors und aufteilen in 2 Gruppen, die beides sehen.
- 14:20 - 14:50 Uhr Besichtigung Molecular Beam Epitaxy B12 und Tieftemperaturspektroskopie B14,
Versabschiedung, Weg zum Bus.
- 15:00 Uhr Abfahrt Shuttle ins Zentrum



Bilder: Heidi Hostettler